

适合植物组培的货架棚板

申请号：[201220716091.5](#)

申请日：2012-12-21

申请(专利权)人 [六安同济生生物科技有限公司](#)
地址 237000 安徽省六安市经三路与皋城东路交汇口六安市创业服务中心
发明(设计)人 [胡言龙](#) [鲍士旭](#) [邓辉](#) [余茂耘](#)
主分类号 [A01H4/00\(2006.01\)I](#)
分类号 [A01H4/00\(2006.01\)I](#)
公开(公告)号 203027863U
公开(公告)日 2013-07-03
专利代理机构 [安徽合肥华信知识产权代理有限公司](#) 34112
代理人 [余成俊](#)



(12) 实用新型专利

(10) 授权公告号 CN 203027863 U

(45) 授权公告日 2013. 07. 03

(21) 申请号 201220716091. 5

(22) 申请日 2012. 12. 21

(73) 专利权人 六安同济生生物科技有限公司

地址 237000 安徽省六安市经三路与皋城东路交汇口六安市创业服务中心

(72) 发明人 胡言龙 鲍士旭 邓辉 余茂耘

(74) 专利代理机构 安徽合肥华信知识产权代理有限公司 34112

代理人 余成俊

(51) Int. Cl.

A01H 4/00(2006. 01)

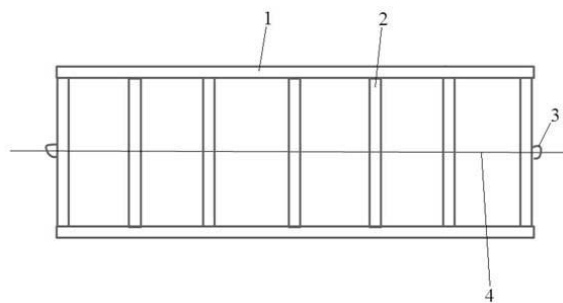
权利要求书1页 说明书2页 附图1页

(54) 实用新型名称

适合植物组培的货架棚板

(57) 摘要

本实用新型公开了一种适合植物组培的货架棚板,包括有二根横管,二根横管之间分别固定焊接有多根竖管,二根横管与多根竖管一起组成栅栏或竖梯状框架,栅栏或竖梯状框架的两侧分别固定焊接有左、右铁环,左、右铁环之间有铁丝或钢丝穿过。本实用新型利于组培筐的无障碍搬运,利于培养室内上下层空气的对流,通过铁环穿上铁丝或钢丝,可方便悬挂组培用照明灯,且安装和拆卸方便,只需一放一拿即可。



1. 一种适合植物组培的货架棚板,包括有二根横管,其特征在于:所述的二根横管之间分别固定焊接有多根竖管,二根横管与多根竖管一起组成栅栏或竖梯状框架,所述栅栏或竖梯状框架的两侧分别固定焊接有左、右铁环,所述的左、右铁环之间有铁丝或钢丝穿过。

2. 根据权利要求1所述的适合植物组培的货架棚板,其特征在于:所述的二根横管和多根竖管分别为方形中空不锈钢管。

3. 根据权利要求1所述的适合植物组培的货架棚板,其特征在于:所述的铁丝或钢丝上通过扎带或金属卡片悬挂有照明灯。

适合植物组培的货架棚板

技术领域

[0001] 本实用新型涉及植物组培用设施领域,具体是一种适合植物组培的货架棚板。

背景技术

[0002] 目前植物组培最为常用的培养架为:仓货架加装适合植物组培用的照明灯。已有的结构形式是:仓货架为组装而成,其中承载货物的棚板一般为玻璃板、铁皮板、五合板或冷轧钢丝网板,上述几种棚板都不完全适合植物组培的要求:

[0003] 1、或者为平板,如玻璃板、铁皮板、五合板,不利于空气流动,因为平板会阻碍灯管的散热,使位于灯管上方的部位局部温度过高,导致摆放在该位置的组培苗生长不良,同时封闭的植物组培室内温度在高度上不一致,导致不同高度上摆放的组培苗的生长温度不一致,所以需要间歇用鼓风机吹风,使空气流动、温度均一,但平板不利于空气的有效流动;

[0004] 2、或者厚度太低,如玻璃板、铁皮板、五合板或冷轧钢丝网板,棚板落在货架卡槽的底部,不利于组培筐的搬上搬下;

[0005] 3、或者太重、太危险,如玻璃板;

[0006] 4、或者不利于固定组培用照明等,如玻璃板、铁皮板、五合板等;

[0007] 5、或者造价太高,如冷轧钢丝网板。

实用新型内容

[0008] 为避免上述现有棚板存在的问题,本实用新型的目的是提供一种更为合理、更方便、更经济的适合植物组培的货架棚板。

[0009] 本实用新型的技术方案如下:

[0010] 一种适合植物组培的货架棚板,包括有二根横管,其特征在于:所述的二根横管之间分别固定焊接有多根竖管,二根横管与多根竖管一起组成栅栏或竖梯状框架,所述栅栏或竖梯状框架的两侧分别固定焊接有左、右铁环,所述的左、右铁环之间有铁丝或钢丝穿过。

[0011] 所述的适合植物组培的货架棚板,其特征在于:所述的二根横管和多根竖管分别为方形中空不锈钢管。

[0012] 所述的适合植物组培的货架棚板,其特征在于:所述的铁丝或钢丝上通过扎带或金属卡片悬挂有照明灯。

[0013] 本实用新型的有益效果:

[0014] 1、重量轻、强度高,方便安装拆卸;

[0015] 2、利于组培筐的无障碍搬运;

[0016] 3、利于培养室内上下层空气的对流;

[0017] 4、通过铁环穿上铁丝,利于悬挂固定组培用照明灯,

[0018] 5、造价明显低于同面积的冷轧钢丝网板。

附图说明

[0019] 图 1 为本实用新型结构示意图。

具体实施方式

[0020] 参见图 1,一种适合植物组培的货架棚板,包括有二根横管 1,二根横管 1 之间分别固定焊接有多根竖管 2,二根横管 1 与多根竖管 2 一起组成栅栏或竖梯状框架,有利于空气的流动,利于室温的调节,栅栏或竖梯状框架的两侧分别固定焊接有左、右铁环 3,左、右铁环 3 之间有铁丝或钢丝 4 穿过。

[0021] 二根横管 1 和多根竖管 2 分别为方形中空不锈钢管,但不限于此种材料,只要能保证棚板的承载量和经济性;铁丝或钢丝 4 上通过扎带或金属卡片悬挂有照明灯。

[0022] 本实用新型与配套的货架外框一起使用,其长、宽、高与货架外框上的卡槽的长、宽、深相一致,这样组培筐从棚板上搬动时,就没有障碍,具体实施例中框架的外形可以为栅栏或竖梯状,但不限于上述形状,只要能保证棚板的承载量和通透性;左、右铁环 3 固定焊接在栅栏或竖梯状框架的两侧,但不限于此种材料和此种固定方法,只要能保证铁环的承载力。

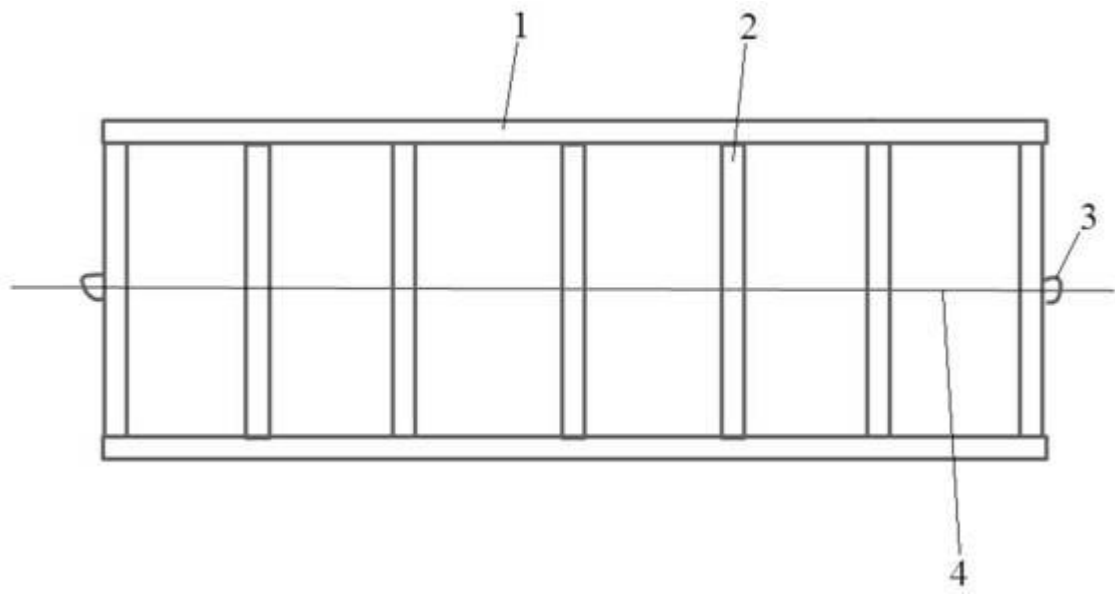


图 1